

Ziut



Carbon Footprint rapportage 2014

Conform ISO 14064-1



Naam: Carbon Footprint rapportage 2014 conform ISO 14064-1
Documentversie: 1.1
Datum: Maart 2015
Contactpersoon: Arnoud Fokkens, arnoud.fokkens@ziut.nl, tel: 06-52.54.10.83



Inhoudsopgave

1	Beschrijving van de rapporterende organisatie	4
1.1	Verantwoordelijk persoon	4
1.2	Verslagperiode.....	4
2	Documentatie van de organisatiegrenzen	5
3	Emissie inventaris	6
3.1	Directe en indirecte emissies.....	6
4	Kwantificering.....	8
4.1	Methode.....	8
4.2	Referentie emissiefactoren	8
4.3	CO ₂ emissies door verbranding van biomassa	8
4.4	Reductie of verwijdering in CO ₂ equivalenten	8
5	Historische data	9
5.1	Basis- en referentiejaar	9
5.2	Wijzigingen in het basisjaar of overige historische data	9
5.3	Wijziging van kwantificeringsmethoden.....	9
6	Beschrijving van invloed van onzekerheden en nauwkeurigheid van de emissie inventaris.....	10
7	Verklaring verificatie emissie inventaris	11
8	Referentietabel.....	12



1 Beschrijving van de rapporterende organisatie

Ziut is specialist in de openbare ruimte. Ziut is expert in openbare verlichting, verkeersregeling en camerabeveiliging. Ziut legt het aan, voorziet van advies, of neemt alle zorg uit handen door ook beheer en onderhoud te verzorgen. Dat doet Ziut al jaren. Ziut is ontstaan in 2010 uit een fusie van Liandyn (Alliander) en IP Lighting (Enexis). Ziut werkt voornamelijk in opdracht van gemeenten, maar bijvoorbeeld ook voor civiele aannemers, Rijkswaterstaat, bedrijventerreinen en woningcorporaties. Ziut heeft twee bouw/montagebedrijven, Osinga BV en Sabo Lighting BV en een adviestak, Ziut advies BV. Ziut heeft acht vestigingen verspreid over Nederland in Arnhem (hoofdkantoor), Amsterdam, Apeldoorn, Assen, Bleiswijk, Weert, Tynaarlo (Osinga) en Stein (Sabo) waar in totaal 412 eigen medewerkers dagelijks bezig zijn met de vraagstukken van onze klanten m.b.t. de openbare ruimte.

De grootste CO₂ uitstoot van Ziut zit in de uitstoot van de voertuigen en het gebruik van de panden.

1.1 Verantwoordelijk persoon

Statutair verantwoordelijk persoon van Ziut B.V. is de directeur, dhr. A.J.H. Schols. De berekening van de CO₂ uitstoot is opgesteld door mevr. D. van den Brink (Inkoop) en dhr. A. Fokkens (HSEQ). De Carbon Footprint rapportage is opgesteld door dhr. A. Fokkens. Eindverantwoordelijke van het MT van Ziut voor de rapportage is dhr. H. ten Broeke (regiomanager Noord-Oost).

1.2 Verslagperiode

Deze CO₂ footprint gaat over het jaar 2014.



2 Documentatie van de organisatiegrenzen

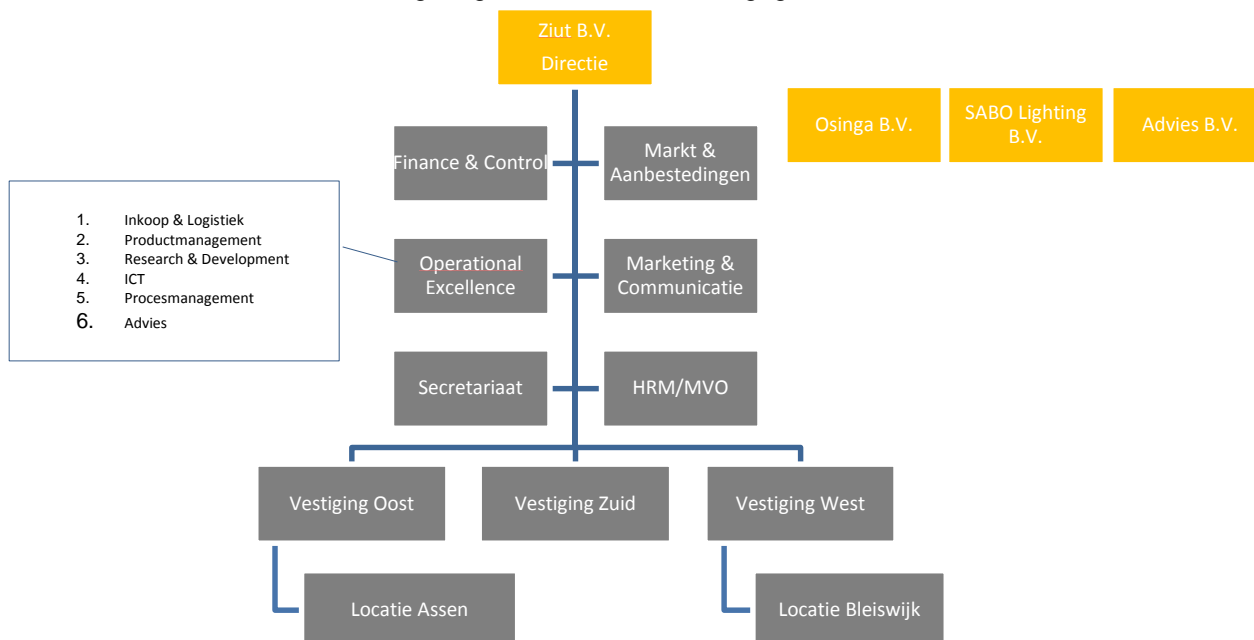
Ziut B.V. is in 2010 ontstaan uit een fusie van Liandyn (Alliander) en IP Lighting (Enexis). Ziut heeft in de afgelopen jaren de uitvoeringscapaciteit uitgebreid door een overname van twee aannemers/bouwbedrijven te weten Osinga BV en Sabo Lighting BV. De adviestak van Ziut is ondergebracht in een aparte BV, Ziut Advies BV. In de tabel hieronder is een overzicht te zien van de bedrijven waar Ziut al dan niet een belang in heeft.

Bedrijven	Deelname	Opmerking	Opname in GHG-emissies inventory
Ziut B.V.	100%	Eigendom, gevestigd in Amsterdam, Arnhem, Apeldoorn, Weert, Bleiswijk en Assen.	100%
Osinga B.V.	100 %	Eigendom, gevestigd in Tynaarlo, Ziut brengt ook mensen, middelen en methoden in. Heeft geen eigen Directie.	100%
Osinga Montage B.V.*	100%	Eigendom, lege B.V. en niet operationeel, gevestigd in Tynaarlo. Heeft geen eigen Directie.	100%
SABO Lighting B.V.	100%	Eigendom, gevestigd in Stein Ziut brengt ook mensen, middelen en methoden in. Heeft geen eigen Directie.	100%
Advies B.V.	100%	Eigendom, gevestigd in Arnhem Ziut brengt mensen, middelen en methoden in. Heeft geen eigen Directie.	100%

Tabel 1: Overzicht Ziut incl. deelnemingen

* Betreft een stille niet operationele B.V.

Onderstaand is het organogram van Ziut BV weergegeven.



Organogram Ziut

In de carbon footprint is de uitstoot meegenomen van alle bovengenoemde BV's behalve Osinga montage BV. Dit is een lege BV.

3 Emissie inventaris



Voor de afbakening van de organizational boundaries wordt gebruik gemaakt van de laterale methode. De emissie-inventaris is afgebakend tot de scope 1 en scope 2 emissies. Er zijn geen GHG bronnen uitgesloten.

Voor 2014 is de totale scope 1 en 2 emissie is 3.816 ton CO₂. De totale footprint is te zien in het document: 'CO2 Footprint data scope 1, 2 en 3 --2014.xlsx'.

In de onderstaande paragraaf is per scope aangegeven welke emissies Ziut heeft en hoeveel CO₂ daarbij is uitgestoten in 2014.

3.1 Directe en indirecte emissies

De directe emissies (scope 1) en indirecte emissies (scope 2) van Ziut en de daarbij behorende CO₂ uitstoot zijn weergegeven in onderstaande tabel.

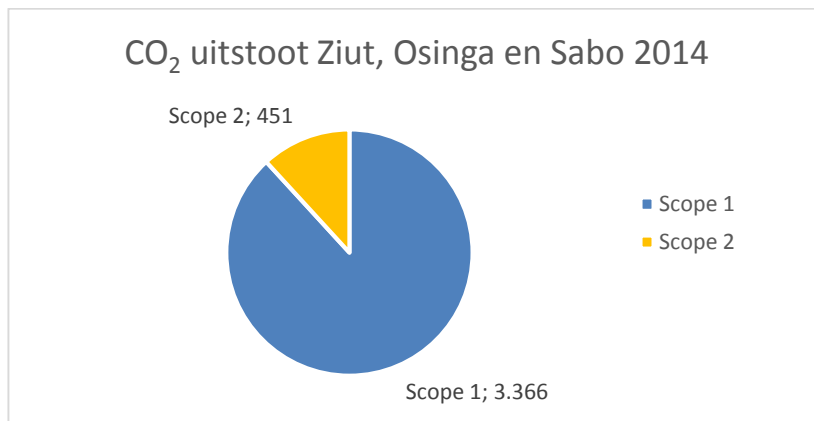
In de daarop volgende taartdiagrammen is de verhouding weergegeven tussen scope 1 en scope 2 (figuur 1), de verhouding tussen de verschillende scope 1 en 2 emissies (figuur 2), de verhouding tussen de verschillende scope 1 emissies (figuur 3) en de verhouding tussen de verschillende scope 2 emissies (figuur 4).

Scope	Bronnen	Totale emissie (ton CO ₂)
1	Aardgasverbruik	205
	Brandstofverbruik leasewagens	2.822
	Brandstofverbruik auto's in eigendom	339
	<i>Totaal scope 1</i>	<i>3.366</i>
2	Grijze stroom	391
	Privé auto's voor zakelijk gebruik	60
	<i>Totaal scope 2</i>	<i>451</i>
1 + 2	<i>Scope 1 + scope 2 totaal:</i>	<i>3.816</i>

Tabel 2: Overzicht CO₂ emissies scope 1 & 2

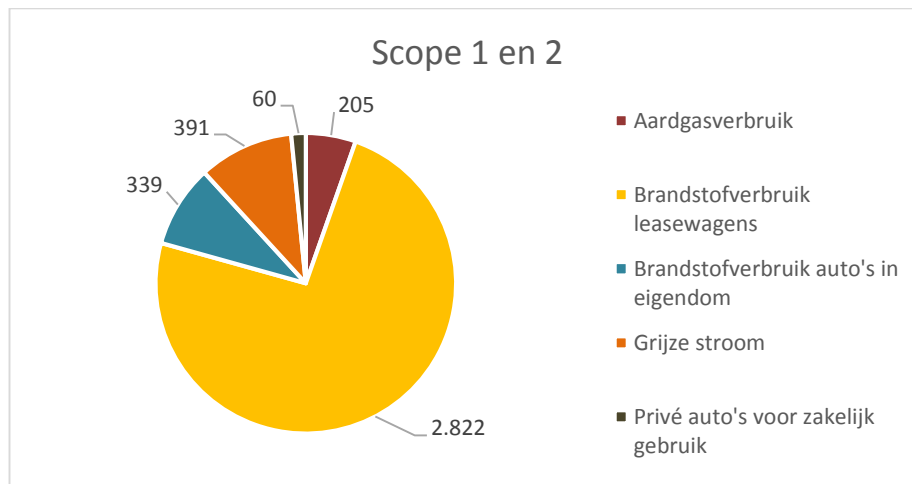


Onderstaand taartdiagram geeft de verhouding weer tussen de grootte van de scope 1 en de scope 2 emissies van Ziut.



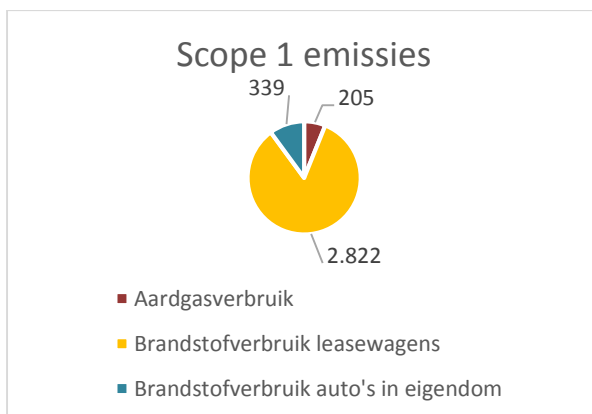
Figuur 1: Taartdiagram Scope 1&2

Onderstaand taartdiagram geeft de verhouding weer tussen de verschillende scope 1 en 2 emissiebronnen.

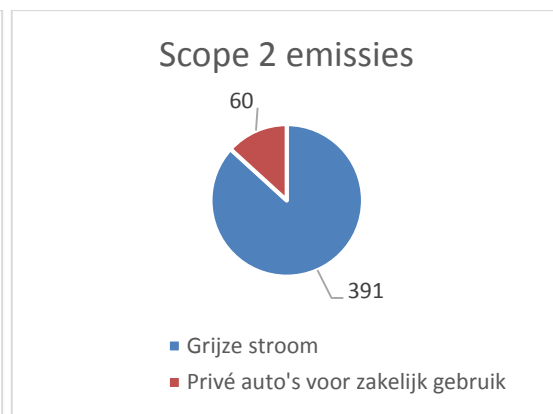


Figuur2: Taartdiagram CO₂ emissiebronnen

Onderstaande taartdiagrammen geven de verhouding weer tussen de verschillende scope 1 respectievelijk scope 2 emissiebronnen.



Figuur 3: Taartdiagram scope 1 emissiebronnen



Figuur 4: Taartdiagram scope 2 emissiebronnen



4 Kwantificering

4.1 Methode

Voor het verzamelen van de data is gebruik gemaakt van meerdere bronnen. Hieronder is per emissie aangegeven welke bron gebruikt is.

Vestigingen:

- Aardgas: Voor het berekenen van de hoeveelheid aardgas is gebruik gemaakt van de jaarrekeningen van de leveranciers of de meterstand overzichten van de verhuurders. Alleen voor de vestiging Arnhem is het niet mogelijk om specifieke cijfers te verkrijgen. Op basis van het verbruik voor het gehele pand en het deel dat Ziut gebruikt heeft Ziut een evenredig deel van de rekening aan zich toegekend in 2013. Voor 2014 is dit gekopieerd.
- Stroomverbruik: Voor het berekenen van de hoeveelheid stroom (elektriciteit) is gebruik gemaakt van de jaarrekeningen van de leveranciers of de meterstand overzichten van de verhuurders. Alleen voor de vestiging Arnhem is het niet mogelijk om specifieke cijfers te verkrijgen. Op basis van het verbruik voor het gehele pand en het deel dat Ziut gebruikt heeft Ziut een evenredig deel van de rekening aan zich toegekend in 2013. Voor 2014 is dit gekopieerd.

Transport:

- Brandstofverbruik leasewagens: Op basis van de rapportages van de leasemaatschappij. Door het toekennen van de medewerkers aan de regio wordt het totaaloverzicht onderverdeeld over de verschillende regio's.
- Brandstofverbruik auto's in eigendom: Voor het bepalen van het brandstofverbruik van de auto's in eigendom, alleen van toepassing bij Osinga en Sabo, is gebruik gemaakt van de rapportages van de oliemaatschappijen die de tankpassen leveren.
- Privé auto's voor zakelijk gebruik: Voor het bepalen van de uitstoot van de privé auto's voor zakelijk gebruik is gebruik gemaakt van de declaraties van de medewerkers. Door het toekennen van de medewerkers aan de verschillende regio's is de hoeveelheid uitstoot per regio bepaald.

4.2 Referentie emissiefactoren

De toegepaste conversiefactoren zijn afkomstig uit het 'Handboek CO₂-prestatieladder 2.2, d.d. 4april 2014.

4.3 CO₂ emissies door verbranding van biomassa

CO₂ emissies door verbranding van biomassa is niet van toepassing voor Ziut.

4.4 Reductie of verwijdering in CO₂ equivalenten

In het proces wordt geen CO₂ opgeslagen of verwijderd.



5 Historische data

5.1 Basis- en referentiejaar

Voor het jaar 2010 is voor het eerst een CO₂ footprint opgesteld. Aangezien sindsdien significante wijzigingen hebben plaatsgevonden binnen Ziut zoals het overnemen van Osinga en Sabo en het samenvoegen en verhuizen van vestigingen wordt deze footprint niet gebruikt.

Voor het jaar 2013 is de eerste 'echte' CO₂ footprint opgesteld. Deze footprint wordt ook gebruikt als referentiejaar omdat de reductiedoelstellingen vanaf 2014 worden geformuleerd en uitgevoerd.

5.2 Wijzigingen in het basisjaar of overige historische data

Medio 2014 is een extra bestand verkregen met daarin een overzicht van de tankpassen die bij Ziut, Osinga en Sabo worden gehanteerd. Dit heeft geleid tot een aanpassing van de footprint van 2013. Daarnaast is het energie- en gasverbruik van de vestiging Amsterdam geëxtrapoleerd naar één jaar, we huren dit pand sinds 5 juni 2013. De totale footprint in 2013 is hierdoor uitgekomen op 3.836 ton CO₂ i.p.v. 3.431 ton CO₂, een toename van 405 ton CO₂.

5.3 Wijziging van kwantificeringsmethoden

Er zijn geen wijzigingen geweest.



6 Beschrijving van invloed van onzekerheden en nauwkeurigheid van de emissie inventaris

Elektriciteit:

Een aantal facturen besloegen niet exact 1 jaar. Het betreft:

- Assen 1-1-2014 t/m 1-12-2014
- Tynaarlo 7-11-2013 t/m 1-12-2014
- Stein 23-5-2013 t/m 2-1-2015

Deze zijn geëxtrapoleerd naar één jaar.

Voor de vestiging Arnhem zijn de cijfers van 2013 gekopieerd voor 2014. Dit omdat in de vestiging Arnhem geen tussenmeters zijn geplaatst. Het is niet mogelijk om nauwkeurige cijfers te berekenen voor 2014.

Gas:

Een aantal facturen of opgenomen meterstanden m.b.t. het aardgasverbruik lopen niet gelijk aan het kalenderjaar. Met behulp van de site www.mindergas.nl is op basis van graaddagen het verbruik voor 2013 berekend. Het betreft hier:

- Assen: 9-12-2013 t/m 24-12-2014
- Weert: 2-1-2014 t/m 2-1-2015
- Tynaarlo: 7-11-2013 t/m 6-3-2015
- Stein: 23-5-2013 t/m 1-1-2015

Voor de vestiging Arnhem is voor 2013 op basis van een schatting van het deel dat Ziut van het pand gebruikt een evenredig deel van het totale verbruik van het pand op het conto van Ziut toegeschreven. Dit voor zowel gas als elektra.

Voor Arnhem zijn de cijfers van 2013 gekopieerd voor 2014. Dit omdat in de vestiging Arnhem geen tussenmeters zijn geplaatst. Het is niet mogelijk om nauwkeurige cijfers te berekenen voor 2014. In het jaar 2014 is het pand grotendeels verhuurd aan nieuwe verhuurders.



7 Verklaring verificatie emissie inventaris

De emissie inventaris over 2014 is niet geverifieerd.

8 Referentietabel



a	Beschrijving van de rapporterende organisatie	Hoofdstuk 1
b	Verantwoordelijk persoon	Hoofdstuk 1
c	Verslagperiode	Hoofdstuk 1
d	Documentatie van de organisatiegrenzen	Hoofdstuk 2
e	Directe emissies, in tonnen CO ₂	Hoofdstuk 3.1
f	Beschrijving CO ₂ emissies van verbranding biomassa	Hoofdstuk 4.3
g	Reducties of verwijdering GHG removals, in tonnen CO ₂	Hoofdstuk 4.4
h	Uitsluitingen GHG bronnen	Hoofdstuk 3
i	Indirecte emissies	Hoofdstuk 3.1
j	Basisjaar en referentiejaar	Hoofdstuk 5.1
k	Wijzigingen in basisjaar of overige historische data	Hoofdstuk 5.2
l	Kwantificeringsmethode en toelichting op keuze	Hoofdstuk 4.1
m	Toelichting van verandering van kwantificeringsmethode	Hoofdstuk 5.3
n	Referentie / documentatie emissiefactoren en verwijderingsfactoren	Hoofdstuk 4.2
o	Beschrijving van invloed van onzekerheden m.b.t. de nauwkeurigheid van de emissie- en verwijderingsdata	Hoofdstuk 6
p	Verklaringen van overeenstemming ISO 14064-1	Titelblad + pagina 2
q	Statement m.b.t. de verificatie van de emissie-inventaris, incl. vermelding van de mate van zekerheid	N.v.t.